

4. Problemlösung

Allgemein: Haben Sie im Router Ihren **neu angelegten** AOL Namen (nicht Ihren AOL Hauptnamen) eingegeben?

Problem **Mögliche Lösung**

Diagnose „Test PPP/PPPoE Server-Verbindung“ meldet „nicht verfügbar“
Haben Sie Ihren AOL Namen mit @de.aol.com ergänzt?
(z.B.: kaisicher@de.aol.com)

Diagnose „Test PPP/PPPoE ergänzt? Server-Verbindung“ meldet „nicht mehr verfügbar“
Besteht Ihr Passwort aus 6 bis 8 Zeichen und enthält keine Sonderzeichen?

DSL-Lampe blinkt dauerhaft
Ist Ihr DSL-Anschluss freigeschaltet?
Fragen Sie bei der Telekom nach, ob Ihr Anschluss den U-R2-Standard erfüllt

Diagnose „ADSL-Synchronisation prüfen“ meldet „nicht verfügbar“

Ist das „Z“ in der Taskleiste rot?

- Das ZyAIR-Gerät ist außerhalb der Reichweite des Routers (diese wird durch Wände, Elektrogeräte, Funktelefone etc. eingeschränkt)
- Der Windows-Assistent für drahtlose Netzwerke ist aktiviert und das ZyAIR-Gerät darüber konfiguriert (kommt nur bei Win XP vor!)
- Die WEP-Verschlüsselung ist im Router aktiviert, aber nicht im ZyAIR-Dienstprogramm
- Der MAC-Filter des Routers ist aktiviert und dort wurde das betroffene ZyAIR-Gerät noch nicht aufgenommen
- Die ESSID des ZyAIR-Geräts stimmt nicht mit der des Routers überein



Inhalt

1	Einführung WLAN	4
1.1	AOL Wireless LAN	4
1.2	Konfigurationshilfe	4
2	Konfiguration über Netzwerkkarte (von AOL empfohlen)	4
2.1	AOL Namen einrichten	4
2.2	Geräte anschließen	6
2.3	IP-Adresse Ihres Computers einstellen	7
2.4	Router einrichten	7
2.5	Installation WLAN-Karte (USB-Stick, PCI-, PCMCIA-Karte)	10
2.6	TCP/IP bei AOL einrichten	10
2.7	WICHTIG! Sicherheitseinstellungen	11
3	Konfiguration über USB-Stick/WLAN-Karte	14
3.1	AOL Namen einrichten	14
3.2	Installation WLAN-Karte (USB-Stick, PCI-, PCMCIA-Karte)	15
3.3	Geräte anschließen	16
3.4	IP-Adresse Ihres Computers einstellen	17
3.5	Router einrichten	17
3.6	TCP/IP bei AOL einrichten	20
3.7	WICHTIG! Sicherheitseinstellungen	20
4	Problemlösung	24

Liebes AOL Mitglied,

schön, dass Sie sich für das AOL WLAN-Paket entschieden haben. Es enthält die neue AOL 8.0 Software sowie Ihre gewünschte PC-Hardware.

Falls Sie zusätzlich einen T-DSL-Anschluss bestellt haben, erhalten Sie – falls noch nicht geschehen – ein weiteres Paket mit der Anschluss-Hardware der Deutschen Telekom rechtzeitig zur Freischaltung, kostenlos per Post. Den genauen Aktivierungstermin erfahren Sie per Brief von der Deutschen Telekom.

Bitte installieren Sie die Geräte erst, nachdem Ihr T-DSL-Anschluss aktiviert wurde!

Um möglichst günstig mit Ihrem Router im Internet zu surfen, empfiehlt Ihnen AOL einen AOL DSL-Tarif zu nutzen. Genaue Informationen und Anleitungen, wie Sie Ihren Tarif wechseln, finden Sie im AOL Dienst unter dem Stichwort „Tarifwechsel“.

Das erste Kapitel verdeutlicht Ihnen, was Sie alles mit Ihrem AOL WLAN-Router machen können.

*Im zweiten Kapitel dieser Konfigurationsanleitung werden Sie durch die Installation des Routers geführt. Die Konfiguration wird mit Hilfe einer Netzwerkkarte durchgeführt. **Zum erstmaligen, bequemen und einfachen Aufbau empfehlen wir Ihnen die Installation so durchzuführen wie in Kapitel zwei beschrieben.***

Kapitel drei führt Sie durch die Installation des Routers, wenn Sie keine Netzwerkkarte besitzen und die Installation über Ihre WLAN-Karte durchgeführt werden soll.

Bei Rückfragen wenden Sie sich bitte an den AOL 24 Std. Service® unter 0 18 05 - 31 31 64 (12,4 Cent/Min.).

Für technische Fragen zum Gerät steht Ihnen das ZyXEL-Servicetelefon zur Verfügung: Rufnummer 0 18 05 - 31 31 64 (12,4 Cent/Min.).

Wir wünschen schon heute viel Spaß beim schnellen Surfen mit AOL DSL.

Mit freundlichen Grüßen

Frank Buchmann

Frank Buchmann
AOL DSL-Mitgliederbetreuung

1. Einführung WLAN

1.1 AOL Wireless LAN

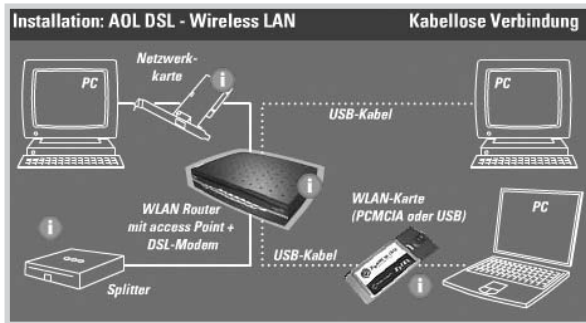
AOL Wireless LAN bietet viele Neuerungen, die Ihnen das Surfen im Internet und die Einrichtung Ihrer persönlichen PC-Umgebung noch bequemer und angenehmer machen.

Mit AOL WLAN haben Sie die Möglichkeit, zwei oder mehrere Computer so miteinander zu verbinden, dass die Benutzer miteinander Daten austauschen können. Des Weiteren ermöglicht Ihr Netzwerk die Nutzung gemeinsamer Ressourcen wie Drucker und Festplattenspeicher sowie einen direkten und schnelleren Datenaustausch.

Verwendete man bislang Kabel, die teilweise mehrere Hundert Meter verlegt werden mussten, können Sie nun mit AOL WLAN darauf verzichten.



1.2 Konfigurationshilfe



2. Konfiguration über Netzwerkkarte (von AOL empfohlen)

2.1 AOL Namen einrichten

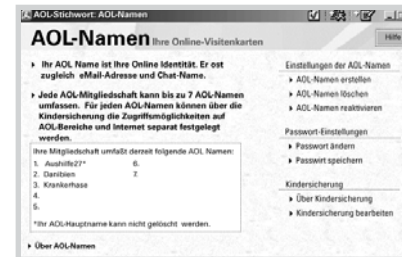
Hinweis: Ihr Router baut zukünftig die Verbindung zum Internet auf. Damit ein Verbindungsaufbau hergestellt werden kann, müssen Sie einen AOL Namen im Router-Konfigurationsmenü eintragen (dies darf nicht Ihr AOL Hauptname sein). Sollten Sie bereits alle sieben AOL Namen eingerichtet haben, können Sie auch einen bereits eingerichteten Namen verwenden.

► Gehen Sie mit der AOL Software online



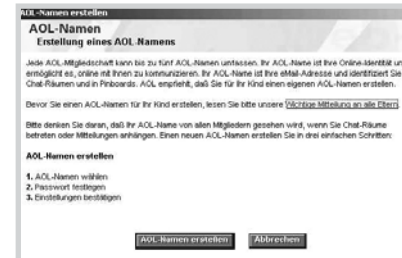
► Bestätigen Sie Ihre Eingabe mit **Enter**

Das folgende Fenster erscheint:



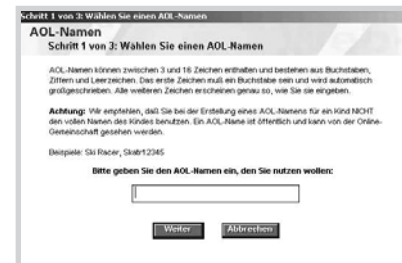
► Nun auf **AOL Namen erstellen** klicken

Der folgende Screen wird angezeigt:



► Klicken Sie auf den Button **AOL Namen erstellen**

Der folgende Screen erscheint:



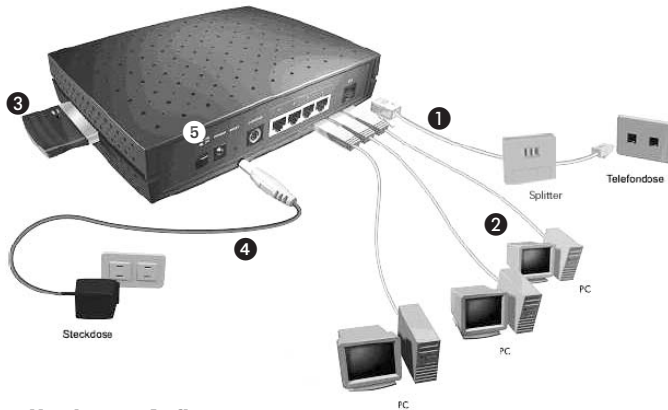
► Wählen Sie nun einen weiteren AOL Namen aus (z. B. Kai Blume) und klicken Sie auf **Weiter**



- ▶ In Schritt 2 legen Sie bitte ein **Passwort (mind. 6, max. 8 Zeichen, keine Sonderzeichen)** an
- ▶ **Bestätigen** Sie Ihre Eingaben, indem Sie auf **Weiter** klicken
- ▶ Ihr neu angelegter AOL Name darf nicht kindergesichert sein, was die Standardeinstellung bei neuen AOL Namen ist
- ▶ **Beenden** Sie AOL

2.2. Geräte anschließen

Hinweis: Da im Router bereits ein DSL-Modem integriert ist, schließen Sie Ihr Modem bitte **NICHT** an den Router an.



2.2.1 Hardware-Aufbau

Hinweis: Um Ihren Router zu konfigurieren, schalten Sie bitte Ihren Rechner aus.

- 1 **Verbinden** Sie den **DSL-Ausgang** am Router mit Ihrem **Splitter** (wird von der Deutschen Telekom geliefert). **Benutzen** Sie dazu bitte das mitgelieferte **schwarze Telefonkabel**. Den **Splitter** verbinden Sie wiederum mit der **Telefondose**
- 2 Den **LAN-Anschluss** am Router verbinden Sie mit der **Netzwerkkarte** Ihres Computers. **Verwenden** Sie dazu bitte das mitgelieferte **rote Ethernetkabel**
- 3 **Schieben** Sie die mitgelieferte **PCMCIA-Karte** für drahtloses LAN in den **seitlichen Einschub** am Router hinein
- 4 **Schließen** Sie nun das **Netzteil** sowohl an den dafür vorgesehenen Anschluss **am Router** als auch an eine **Steckdose** an
- 5 **Betätigen** Sie den **Ein-und-Aus-schalter**. Die PWR-LED leuchtet auf. Das Gerät führt einen Selbsttest durch (die SYS-LED blinkt). Sobald die **LED leuchtet**, ist der **Test erfolgreich** verlaufen. Haben Sie den **PC korrekt** mit einem der **Netzwerkanschlüsse verbunden**, **leuchten** die entsprechende **LAN-LED** und die **WLAN-Anzeige** auf (ziehen Sie bei Problemen bitte die mitgelieferte ZyXEL-CD zu Rate)

2.3 IP-Adresse Ihres Computers einstellen

Bitte fahren Sie Ihren Rechner wieder hoch, um die IP-Adresse Ihres Rechners einstellen zu können.

Sollte Ihr Computer bereits seine IP-Adresse dynamisch beziehen, können Sie diesen Abschnitt überspringen. Dies ist die Werkeinstellung bei den meisten Computern. Sollten Sie unsicher sein, folgen Sie einfach den weiteren Schritten.

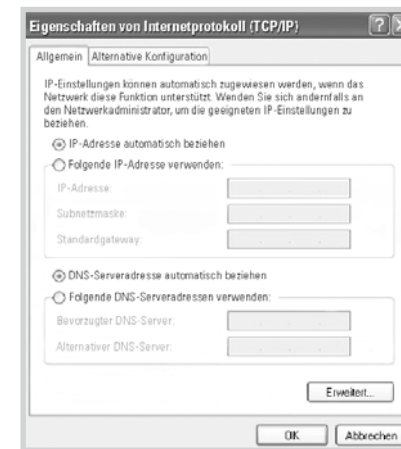
Sollten Sie eine feste IP-Adresse auf Ihrem PC eingerichtet haben, ändern Sie diese bitte wie folgt um.

Für Windows 98/SE/ME/2000/NT: Klicken Sie auf **Start -> Einstellungen -> Systemsteuerung -> Netzwerk und DFÜ-Verbindungen**

Für Windows XP: Klicken Sie auf **Start -> Systemsteuerung -> Netzwerkverbindung**

- ▶ Klicken Sie nun mit der rechten Maustaste auf das Symbol **LAN-Verbindung** und anschließend auf **Eigenschaften**
- ▶ Wählen Sie **Internetprotokoll (TCP/IP)** aus und klicken Sie auf **Eigenschaften**

Darauf erscheint das Dialogfeld **Eigenschaften von Internetprotokoll (TCP/IP)**. Markieren Sie den Punkt **IP-Adresse dynamisch beziehen**. Bestätigen Sie mit **OK**.



2.4 Router einrichten

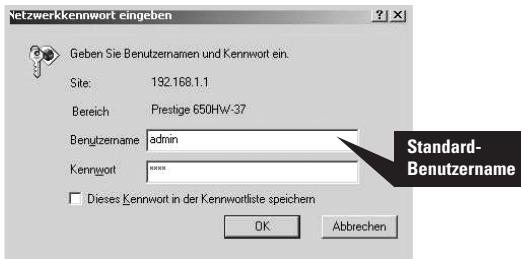
2.4.1 Router-Konfigurationsmenü aufrufen

Um eine Verbindung zwischen der Netzwerkkarte und dem Router herstellen zu können, müssen Sie Ihren Web-Browser starten.

- ▶ Starten Sie Ihren Web-Browser (**Internet Explorer oder Netscape**)
- ▶ Geben Sie die Adresse **http://192.168.1.1** in die Browserleiste ein. Sie gelangen in das Router-Konfigurationsmenü



Es erscheint die Aufforderung, Ihr Router-Kennwort einzugeben:



- ▶ Geben Sie den werkseitig angelegten Benutzernamen **admin** und
- ▶ das Kennwort **1234** ein
- ▶ Drücken Sie auf **OK**

Darauf erscheint das Web-Konfigurationsmenü des Routers.

2.4.2 ZyXEL-Web-Konfigurationsanleitung



- ▶ Klicken Sie auf **Set-up-Assistent: Router**, um sich durch die erstmalige Einrichtung Ihres Routers führen zu lassen



- ▶ Um das Gerät als Router zu verwenden, klicken Sie einfach auf **Weiter**



- ▶ Bitte geben Sie hier Ihren neu angelegten AOL Namen (z. B. kaiblume@de.aol.com) sowie das dazugehörige AOL Kennwort/Passwort ein. **Achtung: Dies darf weder Ihr AOL Hauptname sein, noch darf es kindergesichert sein!**
- ▶ Bei Verbindung wird eine **Dauerverbindung** in Verbindung mit AOL DSL-Tarif empfohlen
- ▶ Klicken Sie auf **Weiter**



- ▶ Im oberen Teil überprüfen Sie Ihre Eingaben (so weit wie möglich)
- ▶ Sind die gezeigten Parameter richtig, klicken Sie einfach auf **Einstellungen speichern**

Die nächste Seite hilft Ihnen dabei, Ihre Verbindung zu testen.



- ▶ Um den Verbindungstest zu starten, klicken Sie bitte auf **Diagnose starten**. Die hier getesteten Verbindungen sollten alle auf **Korrekt** stehen. Sollte dies nicht der Fall sein, so müssen Sie:
- ▶ auf den Button **Zurück zum Hauptmenü** klicken,
- ▶ den **Set-up-Assistenten: Router** neu starten und
- ▶ Ihre Eingaben überprüfen.

Hinweis: Eine Liste möglicher Fehlerursachen finden Sie auch auf der Rückseite dieser Anleitung.

Sollten Sie danach immer noch auf Probleme stoßen, rufen Sie bitte in unserem Call-Center unter folgender Telefonnummer an:

01805-313164 (12 Cent/Min.)

- ▶ Um das Konfigurationsmenü des Routers zu verlassen, klicken Sie bitte auf **Zurück zum Hauptmenü** und auf **Abmelden**

2.5 Installation WLAN-Karte (USB-Stick, PCI-, PCMCIA-Karte)

Hinweis: Sollten Sie bereits eine WLAN-Karte in Ihrem Rechner haben, ziehen Sie bitte das Handbuch des Herstellers zu Rate.

Systemvoraussetzungen:

- ▶ Windows 98 SE/ME/2000/XP
- ▶ Für Windows 98 SE benötigen Sie die Windows-98-SE-Installations-CD

Entfernen Sie bitte das **Ethernetkabel vom Router zu Ihrem Rechner**.

Fahren Sie Ihren Rechner bitte runter.

Achtung: Sollten Sie nur Platz für eine PC-Karte haben, entfernen Sie bitte die Netzwerkkarte aus Ihrem Rechner.

Karte bzw. Stick in den entsprechenden **Anschluss stecken**.



Fahren Sie Ihren Rechner bitte wieder hoch.

Der **Hardwareassistent wird automatisch gestartet**.

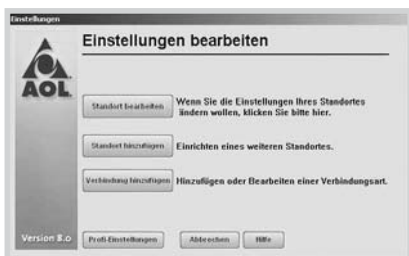
Es folgen die Treiberinstallationen und eine ZyAIR-Hilfsprogramm-Installation.

Bitte folgen Sie den entsprechenden **Anweisungen**.

2.6 TCP/IP bei AOL einrichten

Stellen Sie nun Ihre AOL Software auf TCP/IP um.

- ▶ Starten Sie die AOL Software
- ▶ Klicken Sie auf der Anmeldeseite auf **Einstellungen**



- ▶ Klicken Sie auf **Standort hinzufügen**



- ▶ Geben Sie dem Standort einen Namen, z. B. Einwahl über TCP/IP ein
- ▶ Klicken Sie auf **Folgende Verbindungsart verwenden** und wählen Sie TCP/IP: **LAN oder ISP** als Verbindungsart aus
- ▶ Klicken Sie auf **Weiter** und bestätigen Sie Ihre Eingabe

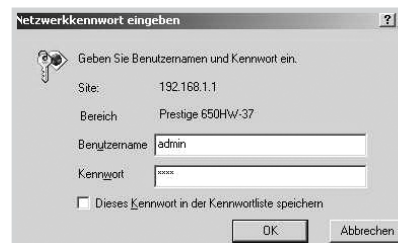
Kontrollieren Sie bei der Standortauswahl, ob der neue Standort ausgewählt ist. Melden Sie sich bei AOL an. Die TCP/IP-Verbindung wird automatisch hergestellt. Danach schließen Sie bitte AOL.

2.7 Sicherheitseinstellungen (Router und USB-Stick/WLAN-Karte)

Bitte **UNBEDINGT** beachten!

Um Ihre Wireless-LAN-Verbindung sicherer zu machen, können Sie nun die folgenden Sicherheitseinstellungen an Ihrem Router und Ihrer WLAN-Karte vornehmen.

- ▶ Geben Sie bitte die URL **http://192.168.1.1** in Ihrer Browserleiste ein (**Internet Explorer/Netscape**). Sie gelangen erneut in das Router-Konfigurationsmenü.

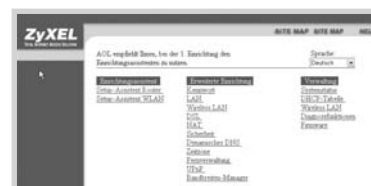


- ▶ Geben Sie den werkseitig angelegten Benutzernamen **admin** und
- ▶ das Kennwort **1234** ein
- ▶ Drücken Sie auf **OK**

Darauf erscheint das Web-Konfigurationsmenü des Routers.

2.7.1 Änderung des Router-Kennwortes

Um Ihr Netzwerk vor unbefugtem Zugriff zu schützen, ist es zwingend notwendig, das Standardkennwort durch ein individuelles Kennwort zu ersetzen. Gehen Sie hierzu im Konfigurationsmenü des Routers auf **Erweiterte Einrichtung: Kennwort**.

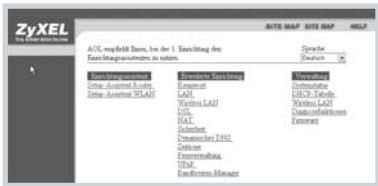


Es erscheint folgender Screen:



- ▶ Denken Sie sich ein neues Kennwort aus und geben Sie dieses unter **Neues Kennwort** und **Bestätigung** ein
- ▶ Klicken Sie auf **Anwenden**

2.7.2 Verschlüsselung (Router/WLAN-Karte) einrichten



- ▶ Klicken Sie auf den **Set-up-Assistenten: WLAN**



- ▶ Als Erstes müssen Sie Ihrem Netzwerk einen Namen geben („ESSID“). Damit verhindern Sie, dass unbefugte Nutzer auf Ihr Netz zugreifen können
- ▶ Sie geben unter **ESSID** einen von IHNEN gewählten Namen ein (z. B. kaisicher). **Achtung: Diesen notieren Sie bitte, da Sie ihn später für die Sicherheitseinstellungen Ihrer WLAN-Karte am Rechner benötigen**

Alle drahtlosen Rechner, die sich über denselben Access Point anmelden, müssen einen identischen Netzwerknamen (ESSID) aufweisen.

Die WEP-Verschlüsselung dient dazu, eine Verschlüsselung Ihrer Datenübertragung vorzunehmen und vor unerwünschten Angriffen von außen zu schützen.

- ▶ Setzen Sie die WEP-Verschlüsselung auf **128 bit**
- ▶ Geben Sie nun **einen 13-stelligen Schlüssel** ein (**Achtung: Der 13-stellige Schlüssel darf nur die Zeichen „A–Z“, „0–9“ und keine Sonderzeichen enthalten!**). **Achtung: Diesen 13-stelligen Zeichencode merken Sie sich bitte, da er identisch bei der WLAN-Karte eingetragen werden muss!**
- ▶ Drücken Sie auf **Anwenden**

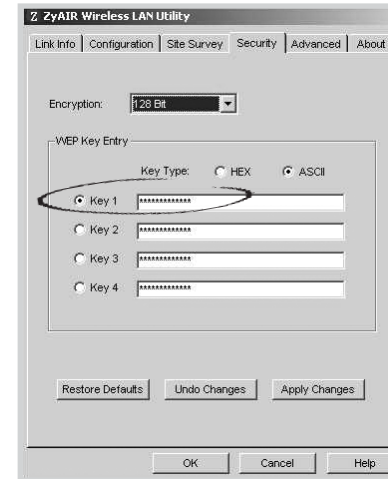
Hinweis: Die Verbindung wird abgebrochen, da die notwendige Verschlüsselung der WLAN-Karte noch nicht vorgenommen worden ist. Schließen Sie bitte das Konfigurationsmenü des Routers.

2.7.3 Verschlüsselung WLAN-Karte (USB-Stick/PCMCIA-/PCI-Karte)

Nehmen Sie bitte die am Router vorgenommenen Sicherheitseinstellungen auch bei der WLAN-Karte vor:

- ▶ Machen Sie einen Doppelklick auf das ZyXEL-Symbol (Z) unten rechts in Ihrer Taskleiste

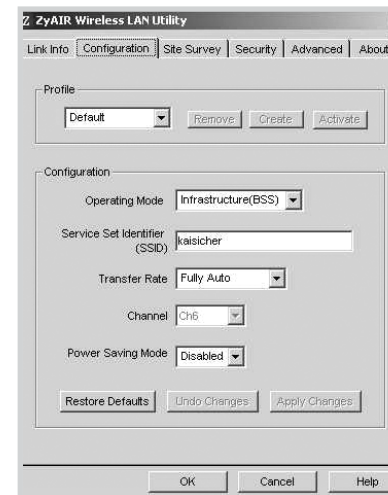
Es erscheint das folgende Konfigurationsmenü:



- ▶ Gehen Sie in den **Karteireiter Sicherheit** (Security) und wählen Sie unter Verschlüsselung (Encryption) **128 bit** und als Schlüssel Typ (Key Type) **ASCII** aus. Geben Sie unter **Verschlüsselung** (WEP Key Entry) bei Schlüssel (Key) viermal den 13-stelligen Zeichencode („A–Z“, „0–9“, keine Sonderzeichen) ein, den Sie bereits im Router eingegeben und sich notiert haben
- ▶ Klicken Sie nun auf **Übernehmen**
- ▶ Stellen Sie sicher, dass Sie den ersten Schlüssel markiert haben

Achtung: Diesen Schlüssel tragen Sie bitte für JEDE WLAN-Karte ein, die Sie für Ihr Netzwerk konfigurieren.

2.7.4 SSID-Einstellung (USB-Stick/WLAN-Karte)



- ▶ Gehen Sie in den Karteireiter **Konfiguration** (Configuration) und geben Sie unter **Service Set Identifier** (SSID) den Namen ein, den Sie auch bei Ihrem Router unter ESSID eingegeben haben (z. B. kaisicher)
- ▶ Klicken Sie auf **Änderungen akzeptieren**

Achtung: Dieses Kennwort tragen Sie bitte für jede WLAN-Karte ein, die Sie für Ihr Netzwerk konfigurieren.

Weitere Tipps und Informationen rund um das Thema AOL Wireless LAN können Sie online unter dem AOL Stichwort: AOL Wireless LAN einsehen. Oder rufen Sie einfach unsere Hotline an – wir sind rund um die Uhr für Sie erreichbar:

0 1805 - 31 31 64 (12 Cent/Min.)

Sie haben nun Ihren WLAN-Router und Ihre WLAN-Karte fertig konfiguriert.

AOL wünscht Ihnen viel Spaß beim kabellosen, parallelen Surfen im Internet!

3. Konfiguration über USB-Stick/WLAN-Karte

3.1. AOL Namen einrichten

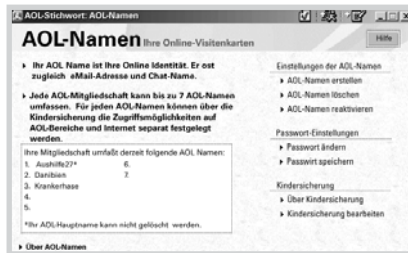
Hinweis: Ihr Router baut zukünftig die Verbindung zum Internet auf. Damit ein Verbindungsaufbau hergestellt werden kann, müssen Sie einen AOL Namen im Router-Konfigurationsmenü eintragen (dies darf nicht Ihr AOL Hauptname sein). Sollten Sie bereits alle sieben AOL Namen eingerichtet haben, können Sie auch einen bereits eingerichteten Namen verwenden.

► Gehen Sie mit der AOL Software online



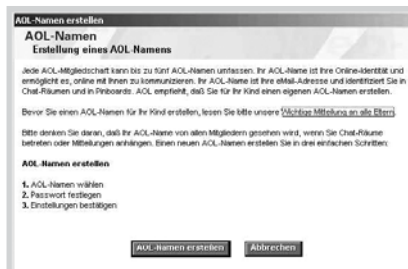
► Bestätigen Sie Ihre Eingabe mit **Enter**

Das folgende Fenster erscheint:



► Nun auf **AOL Namen erstellen** klicken

Der folgende Screen wird angezeigt:



► Klicken Sie auf den Button **AOL Namen erstellen**

Der folgende Screen erscheint:



► Wählen Sie nun einen weiteren AOL Namen aus (z. B. Kai Blume) und klicken Sie auf **Weiter**



► In Schritt 2 legen Sie bitte ein Passwort (**mind. 6, max. 8 Zeichen, keine Sonderzeichen**) fest
 ► Bestätigen Sie Ihre Eingaben, indem Sie auf **Weiter** klicken
 ► Ihr neu angelegter AOL Name darf nicht kindergesichert sein, was die Standardeinstellung bei neuen AOL Namen ist
 ► Beenden Sie AOL und fahren Sie Ihren Rechner runter

3.2 Installation WLAN-Karte (USB-Stick, PCI-, PCMCIA-Karte)

Hinweis: Sollten Sie bereits eine WLAN-Karte in Ihrem Rechner haben, ziehen Sie bitte das Handbuch des Herstellers zu Rate.

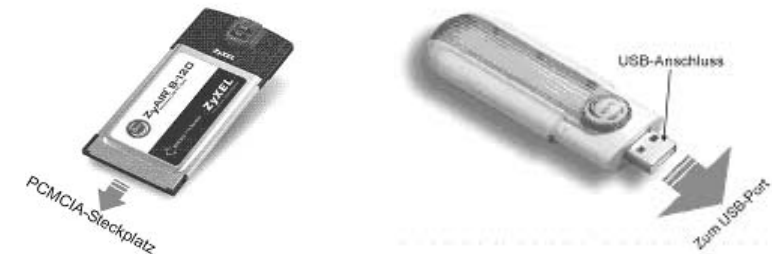
Systemvoraussetzungen:

- Windows 98 SE/ME/2000/XP
- Für Windows 98 SE benötigen Sie die Windows-98-SE-Installations-CD

Fahren Sie Ihren Rechner bitte runter.

Achtung: Sollten Sie nur Platz für eine PC-Karte haben, entfernen Sie bitte die Netzwerkkarte aus Ihrem Rechner.

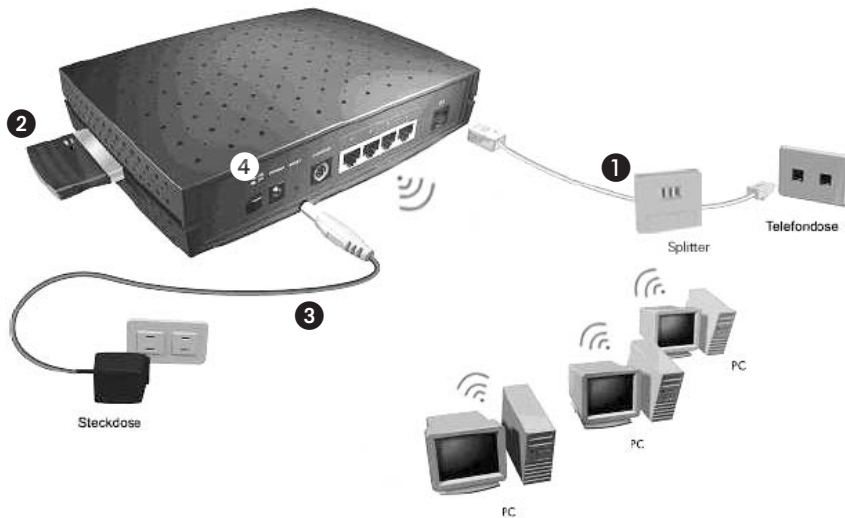
Karte bzw. Stick in den entsprechenden **Anschluss stecken.**



Fahren Sie Ihren **Rechner** bitte wieder **hoch**.
 Der **Hardwareassistent** wird **automatisch gestartet**.
 Es folgen die Treiberinstallationen und eine ZyAIR-Hilfsprogramm-Installation.
Bitte folgen Sie den entsprechenden **Anweisungen**.

3.3 Geräte anschließen

Hinweis: Da im Router bereits ein **DSL-Modem integriert ist**,
 schließen Sie Ihr Modem bitte **NICHT** an den Router an.



3.3.1 Hardware-Aufbau

Hinweis: Um Ihren Router zu konfigurieren, schalten Sie bitte Ihren Rechner aus.

- 1 Verbinden Sie den **DSL-Ausgang** am Router mit Ihrem **Splitter** (wird von der Deutschen Telekom geliefert). **Benutzen** Sie dazu bitte das mitgelieferte **schwarze Telefonkabel**. Den **Splitter** verbinden Sie wiederum mit der **Telefondose**
- 2 Schieben Sie die mitgelieferte **PCMCIA-Karte** für drahtloses LAN in den **seitlichen Einschub** am Router hinein
- 3 Schließen Sie nun das **Netzteil** sowohl an den dafür vorgesehenen Anschluss **am Router** als auch an eine **Steckdose** an
- 4 **Betätigen** Sie den **Ein-und-Aus-schalter**. Die PWR-LED leuchtet auf. Das Gerät führt einen Selbsttest durch (die SYS-LED blinkt). Sobald die **LED leuchtet**, ist der **Test erfolgreich** verlaufen. Die **WLAN Anzeige leuchtet auf** (ziehen Sie bei Problemen bitte die mitgelieferte ZyXEL-CD zu Rate)

3.4 IP-Adresse Ihres Computers einstellen

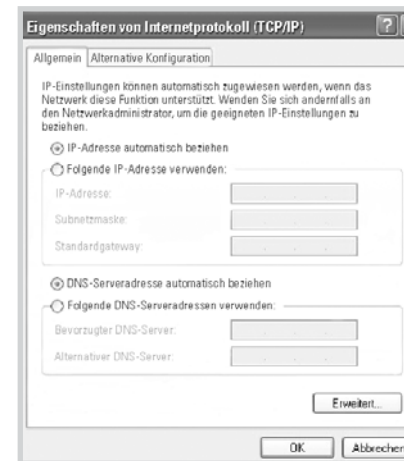
Sollte Ihr Computer bereits seine IP-Adresse dynamisch beziehen, können Sie diesen Abschnitt überspringen. Dies ist die Werkeinstellung bei den meisten Computern. Sollten Sie unsicher sein, folgen Sie einfach den weiteren Schritten.

Sollten Sie eine feste IP-Adresse auf Ihrem PC eingerichtet haben, ändern Sie diese bitte wie folgt um.

Für Windows 98/SE/ME/2000/NT: Klicken Sie auf **Start -> Einstellungen -> Systemsteuerung -> Netzwerk und DFÜ-Verbindungen**

Für Windows XP: Klicken Sie auf **Start -> Systemsteuerung -> Netzwerkverbindung**

- ▶ Klicken Sie nun mit der rechten Maustaste auf das Symbol **LAN-Verbindung** und anschließend auf **Eigenschaften**
- ▶ Wählen Sie **Internetprotokoll (TCP/IP)** aus und klicken Sie auf **Eigenschaften**



- ▶ Darauf erscheint das Dialogfeld **Eigenschaften von Internetprotokoll (TCP/IP)**. Markieren Sie den Punkt **IP-Adresse dynamisch beziehen**
- ▶ Bestätigen Sie mit **OK** und schließen Sie das Fenster

3.5 Router einrichten

3.5.1 Router-Konfigurationsmenü aufrufen

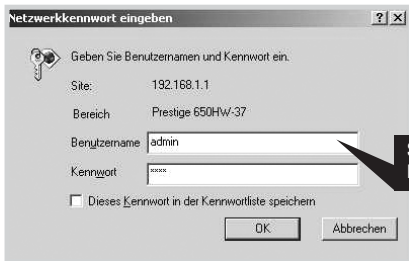
Um eine Verbindung zwischen der Netzwerkkarte und dem Router herstellen zu können, müssen Sie Ihren **Web-Browser** starten.

Achtung: Sollten Sie keine Verbindung herstellen können, klicken Sie bitte auf das rote „Z“ in der Taskleiste.

- ▶ Starten Sie Ihren Web-Browser (**Internet Explorer oder Netscape**)
- ▶ Geben Sie die Adresse **http://192.168.1.1** als Webseiten-Adresse ein, um in das Router-Konfigurationsmenü zu gelangen.



Es erscheint die Aufforderung, Ihr Router-Kennwort einzugeben:



- ▶ Geben Sie den werkseitig angelegten Benutzernamen **admin** und
- ▶ das Kennwort **1234** ein
- ▶ Drücken Sie auf **OK**

Darauf erscheint das Web-Konfigurationsmenü des Routers.

3.5.2 ZyXEL-Web-Konfigurationsanleitung



- ▶ Klicken Sie auf **Set-up-Assistent: Router**, um sich durch die erstmalige Einrichtung Ihres Routers führen zu lassen



- ▶ Um das Gerät als Router zu verwenden, klicken Sie einfach auf **Weiter**



- ▶ Bitte geben Sie hier Ihren neu angelegten AOL Namen (z. B. kaiblume@de.aol.com) sowie das dazugehörige AOL Kennwort/Passwort ein. **Achtung: Dies darf weder Ihr AOL Hauptname sein, noch darf es kindergesichert sein!**
- ▶ Als Verbindung wird eine **Dauerverbindung** AOL DSL-Tarif empfohlen
- ▶ Klicken Sie auf **Weiter**



- ▶ Im oberen Teil überprüfen Sie Ihre Eingaben (so weit wie möglich)
- ▶ Sind die gezeigten Parameter richtig, klicken Sie einfach auf **Einstellungen speichern**

Die nächste Seite hilft Ihnen dabei, Ihre Verbindung zu testen.



- ▶ Um den Verbindungstest zu starten, klicken Sie bitte auf **Diagnose starten**. Die hier getesteten Verbindungen sollten alle auf **Korrekt** stehen. Sollte dies nicht der Fall sein, so müssen Sie:
- ▶ auf den Button **Zurück zum Hauptmenü** klicken,
- ▶ den **Set-up-Assistenten: Router** neu starten und
- ▶ Ihre Eingaben überprüfen.

Hinweis: Eine Aufstellung möglicher Fehlerursachen finden Sie auch auf der Rückseite dieser Anleitung.

Sollten Sie danach immer noch auf Probleme stoßen, rufen Sie bitte in unserem Call-Center unter folgender Telefonnummer an:

01805-313164 (12 Cent/Min.)

- ▶ Um das Konfigurationsmenü des Routers zu verlassen, klicken Sie bitte auf **Zurück zum Hauptmenü** und auf **Abmelden**

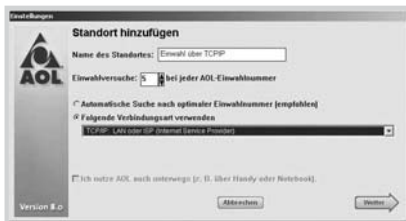
3.6 TCP/IP bei AOL einrichten

Stellen Sie nun Ihre AOL Software auf TCP/IP um.

- ▶ Starten Sie die AOL Software
- ▶ Klicken Sie auf der Anmeldeseite auf **Einstellungen**



- ▶ Klicken Sie auf **Standort hinzufügen**



- ▶ Geben Sie dem Standort einen Namen, z. B. Einwahl über TCP/IP
- ▶ Klicken Sie auf **Folgende Verbindungsart verwenden** und wählen Sie **TCP/IP: LAN oder ISP** als Verbindungsart aus
- ▶ Klicken Sie auf **Weiter** und bestätigen Sie Ihre Eingabe

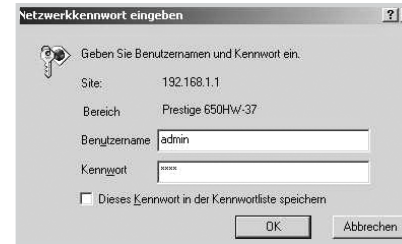
Kontrollieren Sie bei der Standortauswahl, ob der neue Standort ausgewählt ist. Melden Sie sich bei AOL an. Die TCP/IP-Verbindung wird automatisch hergestellt. Danach schließen Sie bitte AOL.

3.7 Sicherheitseinstellungen (Router und USB-Stick/WLAN-Karte)

Bitte **UNBEDINGT** beachten!

Um Ihre Wireless-LAN-Verbindung sicherer zu machen, können Sie nun die folgenden Sicherheitseinstellungen an Ihrem Router und Ihrer WLAN-Karte vornehmen.

- ▶ Geben Sie bitte die URL **http://192.168.1.1** in Ihrer Browserleiste ein (**Internet Explorer/Netscape**). Sie gelangen erneut in das Router-Konfigurationsmenü.

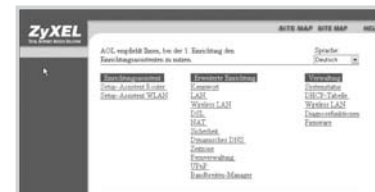


- ▶ Geben Sie den werkseitig angelegten Benutzernamen **admin** und
- ▶ das Kennwort **1234** ein
- ▶ Drücken Sie auf **OK**

Darauf erscheint das Web-Konfigurationsmenü des Routers.

3.7.1 Änderung des Router-Kennwortes

Um Ihr Netzwerk vor unbefugtem Zugriff zu schützen, ist es zwingend notwendig, das Standardkennwort durch ein individuelles Kennwort zu ersetzen. Gehen Sie hierzu im Konfigurationsmenü des Routers auf **Erweiterte Einrichtung: Kennwort**.



Es erscheint folgender Screen:



- ▶ Denken Sie sich ein neues Kennwort aus und geben Sie dieses unter **Neues Kennwort** und **Bestätigung** ein
- ▶ Klicken Sie auf **Anwenden**

3.7.2 Verschlüsselung (Router) einrichten



- ▶ Klicken Sie auf den **Set-up-Assistenten: WLAN**



- ▶ Als Erstes müssen Sie Ihrem Netzwerk einen Namen geben („ESSID“). Damit verhindern Sie, dass unbefugte Nutzer auf Ihr Netz zugreifen können
- ▶ Sie geben unter **ESSID** einen von IHNEN gewählten Namen ein (z. B. kaisicher).
- ▶ **Achtung: Diesen notieren Sie bitte, da Sie ihn später für die Sicherheitseinstellungen Ihrer WLAN-Karte am Rechner benötigen**

Alle drahtlosen Rechner, die sich über denselben Access Point anmelden, müssen einen identischen Netzwerknamen (ESSID) aufweisen.

Die WEP-Verschlüsselung dient dazu, eine Verschlüsselung Ihrer Datenübertragung vorzunehmen und vor unerwünschten Angriffen von außen zu schützen

- ▶ Setzen Sie die WEP-Verschlüsselung auf **128 bit**
- ▶ Geben Sie nun **einen 13-stelligen Schlüssel** ein (**Achtung:** Der 13-stellige Schlüssel darf nur die Zeichen „A–Z“, „0–9“ und keine Sonderzeichen enthalten!). **Achtung: Diesen 13-stelligen Zeichencode merken Sie sich bitte, da er identisch bei der WLAN-Karte eingetragen werden muss!**
- ▶ Drücken Sie auf **Anwenden**

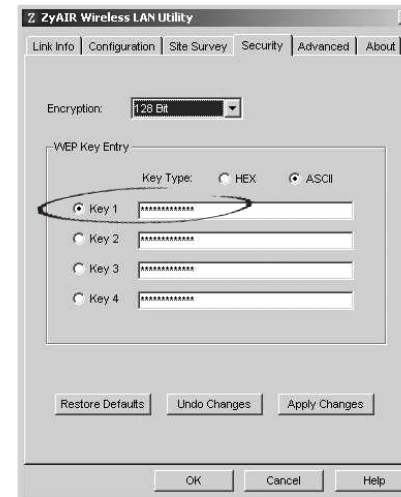
Hinweis: Die Verbindung wird abgebrochen, da die notwendige Verschlüsselung der WLAN-Karte noch nicht vorgenommen worden ist. Schließen Sie bitte das Konfigurationsmenü des Routers.

3.7.3 WEP-Verschlüsselung (WLAN-Karte in Ihrem Computer)

Nehmen Sie bitte die am Router vorgenommenen Sicherheitseinstellungen auch bei der WLAN-Karte vor:

- ▶ Machen Sie einen Doppelklick auf das ZyXEL-Symbol (Z) unten rechts in Ihrer Taskleiste

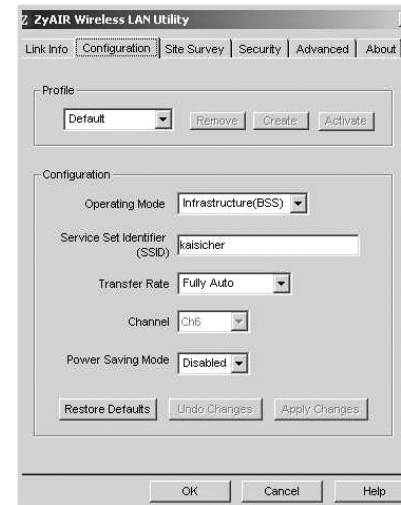
Es erscheint das folgende Konfigurationsmenü:



- ▶ Gehen Sie in den **Karteireiter Sicherheit** (Security) und wählen Sie unter Verschlüsselung (Encryption) **128 bit** und als Schlüssel Typ (Key Type) **ASCII** aus. Geben Sie unter **Verschlüsselung** (WEP Key Entry) bei Schlüssel (Key) viermal den 13-stelligen Zeichencode („A–Z“, „0–9“, keine Sonderzeichen) ein, den Sie bereits im Router eingegeben und sich notiert haben
- ▶ Klicken Sie nun auf **Übernehmen**
- ▶ Stellen Sie sicher, dass Sie den ersten Schlüssel markiert haben

Achtung: Diesen Schlüssel tragen Sie bitte für JEDE WLAN-Karte ein, die Sie für Ihr Netzwerk konfigurieren.

2.7.4 SSID-Einstellung (USB-Stick/WLAN-Karte)



- ▶ Gehen Sie in den **Karteireiter Konfiguration** (Configuration) und geben Sie unter Netzwerkname (SSID) den Namen ein, den Sie bei Ihrem Router unter ESSID eingegeben haben (z. B. kaisicher)
- ▶ Klicken Sie nun auf **Übernehmen**
- ▶ Schließen Sie das Fenster

Weitere Tipps und Informationen rund um das Thema AOL Wireless LAN können Sie online unter dem AOL Stichwort: AOL Wireless LAN einsehen. Oder rufen Sie einfach unsere Hotline an – wir sind rund um die Uhr für Sie erreichbar:

01805-313164 (12 Cent/Min.)

Sie haben nun Ihren WLAN-Router und Ihre WLAN-Karte fertig konfiguriert.

AOL wünscht Ihnen viel Spaß beim kabellosen, parallelen Surfen im Internet!